

Projekt:

CZYNNA OCHRONA MORŚWINÓW PRZED PRZYŁOWEM

Cel:

Weryfikacja założeń metody ochrony morświnów przed przyłowem za pomocą ostrzegającej bariery akustycznej przy jednoczesnym zachowaniu tradycyjnych metod i skali połowów skrzelowymi sieciami stawnymi na Zatoce Puckiej.

Realizacja:

Uniwersytet Gdański – Stacja Morska Instytutu Oceanografii

Źródło dofinansowania:

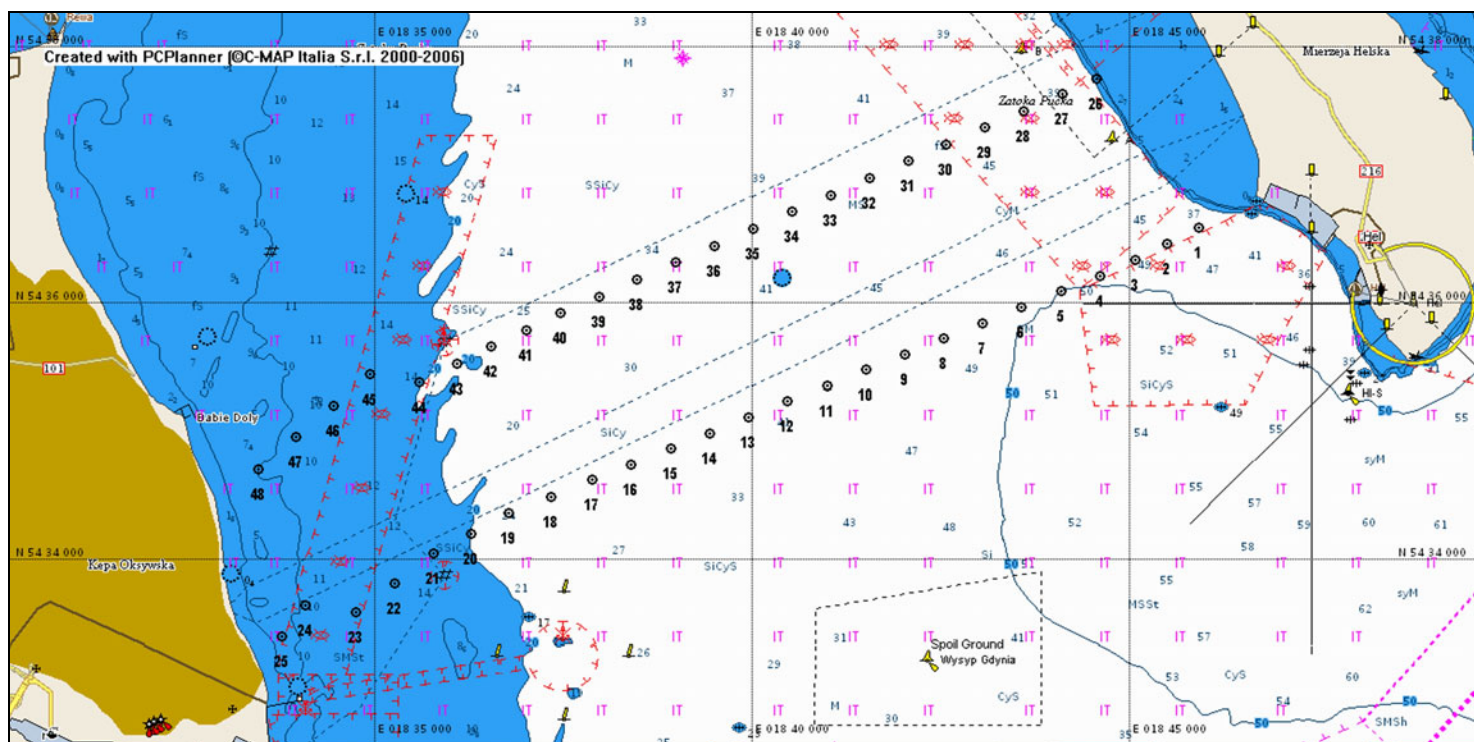
Narodowy Fundusz Ochrony Środowiska i Gospodarki Wodnej w Warszawie.

Instytucje wspierające:

Ministerstwo Środowiska oraz Ministerstwo Rolnictwa i Rozwoju Wsi

1. Faza projektu lata 2008-2009

Badania nad przemieszczaniem się morświnów w obrębie wejścia na Zatokę Pucką. W tym celu na 48 punktach pomiędzy Helem a Gdynia (patrz mapa) ustanowiono dwie linie hydroakustycznych detektorów (tzw. POD-ów), które rejestrują odgłosy wydawane przez morświny przemieszczające się w kierunku wewnętrznej części zatoki lub ją opuszczające .



2. Faza projektu lata 2009-2010

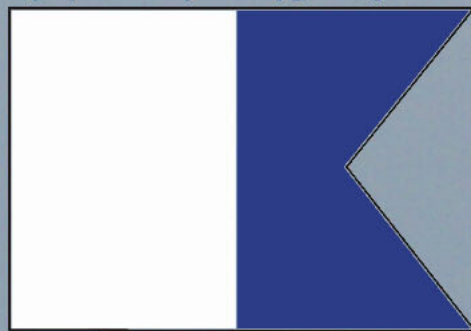
Badania nad skutecznością działania bariery akustycznej. Pomiędzy dwoma liniami PODów wystawiana będzie okresowo linia złożona z ok. 60 pingerów ostrzegających morświny przed wpływaniem do zatoki w okresach intensywnych połowów sieciami skrzelowymi.

Stacja Morska IOUG prosi użytkowników akwenu o przestrzeganie obowiązujących w rejonie badań ostrzeżeń nawigacyjnych oraz rozporządzeń administracji morskiej i rybackiej a także o należyłą uwagę w celu zapobiegania niszczeniu wystawianego sprzętu badawczego.

Numery pław oraz współrzędne geograficzne miejsc ich wystawienia

Nr	Współrzędne	
1	54°36.593 N	018°45.929 E
2	54°36.471 N	018°45.507 E
3	54°36.349 N	018°45.087 E
4	54°36.222 N	018°44.620 E
5	54°36.100 N	018°44.105 E
6	54°35.976 N	018°43.581 E
7	54°35.854 N	018°43.065 E
8	54°35.732 N	018°42.547 E
9	54°35.609 N	018°42.034 E
10	54°35.486 N	018°41.511 E
11	54°35.365 N	018°40.996 E
12	54°35.243 N	018°40.479 E
13	54°35.119 N	018°39.962 E
14	54°34.997 N	018°39.443 E
15	54°34.875 N	018°38.926 E
16	54°34.752 N	018°38.407 E
17	54°34.630 N	018°37.887 E
18	54°34.498 N	018°37.335 E
19	54°34.368 N	018°36.786 E
20	54°34.213 N	018°36.282 E
21	54°34.056 N	018°35.786 E
22	54°33.827 N	018°35.272 E
23	54°33.600 N	018°34.754 E
24	54°33.653 N	018°34.083 E
25	54°33.404 N	018°33.775 E
26	54°37.762 N	018°44.578 E
27	54°37.643 N	018°44.115 E
28	54°37.511 N	018°43.604 E
29	54°37.379 N	018°43.091 E
30	54°37.247 N	018°42.581 E
31	54°37.116 N	018°42.071 E
32	54°36.984 N	018°41.559 E
33	54°36.852 N	018°41.046 E
34	54°36.720 N	018°40.534 E
35	54°36.588 N	018°40.023 E
36	54°36.456 N	018°39.510 E
37	54°36.323 N	018°38.998 E
38	54°36.193 N	018°38.487 E
39	54°36.061 N	018°37.975 E
40	54°35.928 N	018°37.464 E
41	54°35.796 N	018°37.012 E
42	54°35.666 N	018°36.554 E
43	54°35.534 N	018°36.094 E
44	54°35.389 N	018°35.595 E
45	54°35.456 N	018°34.944 E
46	54°35.215 N	018°34.458 E
47	54°34.971 N	018°33.958 E
48	54°34.713 N	018°33.458 E

Międzynarodowy Kod Sygnałowy: ALPHA



"Mam nurka pod wodą; trzymajcie się z dala i idźcie powoli"

ZACHOWAJ ODLEGŁOŚĆ 150 m !

